

ГОСУДАРСТВЕННЫЙ КОМИТЕТ ПО ИМУЩЕСТВУ РЕСПУБЛИКИ БЕЛАРУСЬ

**ТЕХНИЧЕСКИЙ ПАСПОРТ**  
**на изолированное помещение**

Республиканское унитарное предприятие "Минское областное агентство по государственной  
регистрации и земельному кадастру"

(наименование организации по государственной регистрации недвижимого имущества, прав на него и сделок с ним)

Наименование: Изолированное помещение №3

Назначение: 4 02 03 - Торговое помещение

Инвентарный номер: 600/D-92764

Адрес: 223027, Республика Беларусь, Минская обл., Минский р-н, Боровлянский с/с, д. Королев Стан, ул. Школьная, 36Б-3

Составлен по состоянию на: 22.12.2014

Составил 24.02.2023 Е.А. Гузаревич  
(дата) (инициалы, фамилия)

Уполномоченное должностное лицо 24.02.2023 Е.А. Гузаревич  
(дата) (подпись) (инициалы, фамилия)

Отметки



**1. Общие сведения об изолированном помещении**

1. Подъезд (секция)	-
2. Этаж	1-й
3. Количество этажей, шт.	1
4. Общая площадь нежилого изолированного помещения, кв.м	46.7
5. Нормируемая площадь нежилого изолированного помещения, кв.м	46.7
6. Количество жилых комнат, шт.	-
7. Жилая площадь квартиры, кв.м	-
8. Общая площадь жилого помещения (квартиры), кв.м	-
9. Общая площадь квартиры по СНБ, кв.м	-
10. Жилая площадь общежития, специального жилого помещения, кв.м	-
11. Общая площадь жилых помещений общежития, специального жилого помещения, кв.м	-
12. Общая площадь помещений общежития, специального жилого помещения, кв. м.	-
13. Площадь балконов, лоджий, террас и т.п. без учета коэффициентов, кв.м	-
14. Площадь балконов, лоджий, террас и т.п. жилых помещений с учетом коэффициентов, кв.м	-
15. Объем, куб.м	149

**2. Сведения о капитальном строении**

1. Инвентарный номер	600/С-145350
2. Наименование	Административно-бытовой комплекс
3. Назначение	2 29 25 - Здание многофункциональное
4. Количество надземных этажей, шт.	4
5. Количество подземных этажей, шт.	1
6. Год постройки (дата приемки в эксплуатацию)	2014 (30.06.2014)
7. Год реконструкции	-
8. Общая площадь здания, кв.м	2541.2
9. Общая площадь жилых помещений (квартир) жилого дома, кв.м	0.0
10. Общая площадь нежилых изолированных помещений, кв.м	2220.5
11. Площадь машино-мест, кв.м	0.0
12. Материал стен	Блоки газосиликатные
13. Лифты	Нет
14. Составные части и принадлежности	А4/бл - Здание многофункциональное

**3. Сведения о стоимости**

Вид стоимости	Дата определения (год уровня цен)	Стоимость, руб.	Документ о стоимости
1	2	3	4
Нет сведений	-	-	-

## 4. Благоустройство жилого помещения

Наименование показателя	печное	Отопление		Водопровод	Канализация		Горячее водоснабжение	Ванны (души)	Газ (газоснабжение)	Напольные электроплиты (варочные панели)
		Центральное			местная	центральная				
		от ТЭЦ или групповой (районной) котельной <*>	от индивидуальных отопительных устройств на <*>							
1	2	3	4	5	6	7	8	9	10	11
Количество изолированных жилых помещений (квартир), шт.	-	-	-	-	-	-	-	-	-	-
Общая площадь жилых помещений, кв. м	-	-	-	-	-	-	-	-	-	-

<\*> Система теплоснабжения централизованная.

<\*> Система теплоснабжения децентрализованная (локальная).

## 5. Техническое описание

## 5.1 Техническое описание изолированного помещения

№ п/п	Наименование конструктивных элементов и инженерных систем	Описание конструктивных элементов и инженерных систем
1	2	3
1	Фундамент	-
2	Наружные стены	Блок
3	Внутренние стены	-
4	Перегородки	Кирпичи, Блок
5	Перекрытия	Плита железобетонная
6	Крыша (кровля)	-
7	Полы	Плитка
8	Окна	ПВХ профиль
9	Двери, ворота	ПВХ профиль, Древесноволокнистые плиты средней плотности (МДФ)
10	Отделочные работы:	-
10.1	наружная отделка стен	Оштукатурено и окрашено
10.2	внутренняя отделка	Оштукатурено, Окрашено
11	Инженерные системы:	-
11.1	отопление	Центральное
11.2	водопровод и канализация:	-
11.2.1	холодное водоснабжение	Централизованная система
11.2.2	канализация	Централизованная система
11.2.3	горячее водоснабжение	Централизованная система
11.2.4	ванны, душ	Нет
11.3	система электрооборудования:	-
11.3.1	электроснабжение	Централизованная система
11.3.2	подключение электроплит	Нет
11.4	газоснабжение	Нет
11.5	вентиляция	Вентиляция с естественным побуждением
11.6	мусоропровод	Нет
11.7	лифты	Нет
11.8	иные	Телефонизация (телефонная сеть)
12	Прочие	Крыльцо(а)

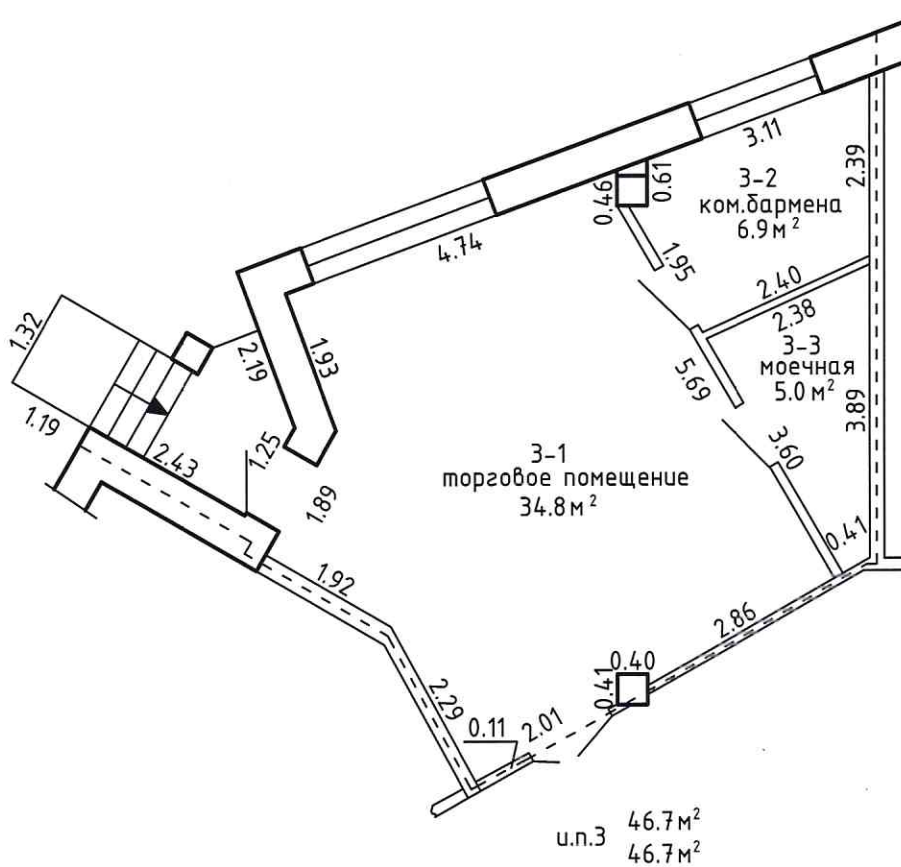
Примечание:

Количество страниц технического паспорта : 4

Приложение: 1. поэтажные планы на 1 л.



# Поэтажный план Этаж 1



РУП "Минское областное агентство по государственной регистрации и земельному кадастру"			
Изолированное помещение №3			
223027, Республика Беларусь, Минская обл., Минский р-н, Боровлянский с/с, д. Королев Стан, ул. Школьная, 36Б-3			
Литер	-	Секция(подъезд):	Этаж: 1
Составлен по состоянию на: 22.12.2014г.			
Масштаб	Лист 1	Листов 1	Стр. 3
1:100	Инициалы, Фамилия	Подпись	Дата
Составил	В.А. Долженков	<i>[Signature]</i>	15.01.2015г.
Оформил	Е.А. Гузаревич	<i>[Signature]</i>	23.02.2023г.
Проверил	Е.А. Гузаревич	<i>[Signature]</i>	23.02.2023г.